

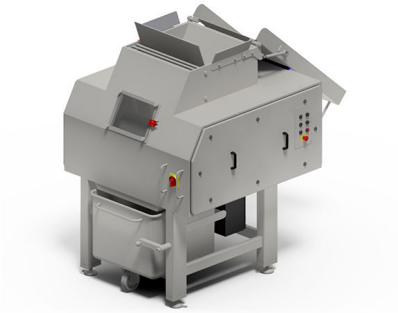


Technocarne

1, route du Golf
67610 La Wantzenau

+33 (0)3 88 33 09 33

CONCASSEUR EKOMEX TYPE KBM



Modèle : KBM
Marque: Ekomex

Descriptif :

- Construction machine en acier inoxydable 1.4301 (304)
- Machine convenant pour la pré-coupe de blocs de viande congelée jusqu'à -25°C,
- Dimensions des blocs : 400 x 600 x 250 (Haut.) mm,
- Rendement théorique (viande congelée à -25°C) : environ 4 000 Kg/heure,
- Tête de coupe à 6 couteaux
- Vitesse tête de coupe : 33 Tr/min,
- Panneau de contrôle à boutons,
- Récupération des blocs de viande dans un bac Europe 200 litres (non fourni)
- Puissance électrique du moto-réducteur : 18,5 kW,
- Alimentation électrique : 400 V – TRIPHASE + NEUTRE - 50 Hz,
- Dimensions : L x l x H = 2000 x 1400 x 1890 mm

Options :

CONVOYEUR ZTB :

- Convoyeur automatique pour le chargement des blocs

CHARGEUR ZP200 :

- Goulotte de chargement pneumatique de blocs

N'hésitez pas à nous contacter pour plus de renseignements :

+33 (0)3 88 33 09 33