



**FREY**  
Maschinenbau



**F-Line**  
**F40, F52, F60**

**Utilisation professionnelle grâce à une technologie innovante**

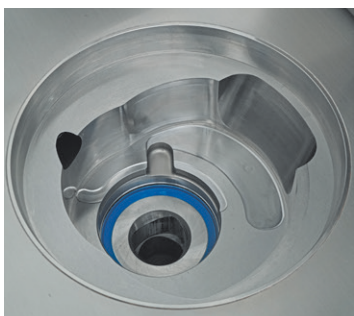
Les modèles F-LINE F40, F52 et F60 sont les modèles d'entrée de gamme dans le monde du vide de FREY. Ils sont conçus en tant que remplisseuses sous-vide destinées aux PME et aux boucheries avec succursales. Grâce à sa forme compacte l'encombrement du modèle F-Line F40 est très faible. Les modèles F40, F52 et F60 maîtrisent toutes les technologies de remplissage comme le remplissage direct, le portionnement et le torsadage. Grâce aux grandes dimensions des chambres le remplissage respecte au mieux la chair à saucisse et donne des résultats optimaux.





## **F-Line F40 / F52 / F60 Compacts et performants**

### **Système de remplissage aux cellules à ailettes**



### **Système de remplissage**

*Les modèles F-LINE F40, F52 et F60 travaillent avec un système de remplissage aux cellules à ailettes sophistiqué en acier inoxydable. Grâce à la construction astucieuse et à l'association optimale des matériaux il n'y a aucun problème d'usure. La pompe à vide permet d'éliminer l'air résiduel dans le produit. Vous obtenez ainsi de belles saucisses dont la rougeur naturelle s'améliore ensuite.*



### **Engrenage de torsadeur**

*Les modèles F-LINE F40, F52 et F60 sont équipés d'un engrenage de torsadeur qui ne limite pas votre production. Il a été conçu pour un usage artisanal et il a déjà fait ses preuves. En quelques étapes simples, le déverrouillage rapide permet de pivoter et de retirer l'engrenage de torsadeur pour remplir les saucisses en longueur. Cela raccourcit le trajet de la chair à saucisse et réduit l'effet de graissage.*





# Augmentez le potentiel de votre F-Line

**FREY**  
Maschinenbau

## Main automatique

Nos poussoirs sous-vide FREY sont équipées d'un dispositif de maintien des boyaux extrêmement facile d'utilisation, qui simplifie et accélère le processus de remplissage. Le DHGN2 est spécialement conçu pour les boyaux naturels. Grâce à notre dispositif de maintien de boyaux, vous obtenez toujours des saucisses tendues et fermes, remplies extrêmement rapidement. Vous n'avez pas besoin de personnel hautement qualifié. La main automatique est facile à installer et peut être retiré avec l'engrenage de torsadeur. La tension des boyaux peut être ajustée en continu.

## DHGA

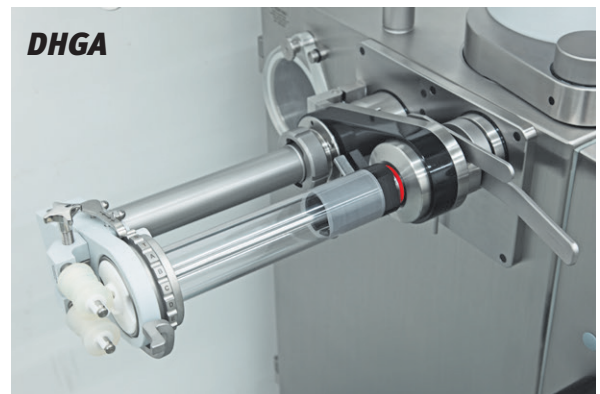
En plus du DHGN2, le DHGA est équipé d'un palier en céramique avec un support pour le tube de maintien de boyaux (DHR) et le kit de roulement (ROKI). Ainsi, la main automatique est également adaptée aux boyaux en collagène et en cellulose. Le DHGA assure un entraînement continu des boyaux pendant le processus de torsadage. Grâce à l'absence d'entraînement, le DHGN2 et le DHGA ne nécessitent aucun entretien.

## Enfileuse de boyaux

Nous proposons également des enfileuses de boyaux pneumatiques (DA-2012/DA-2013) pour les boyaux naturels. Elles permettent de réduire les temps d'arrêt et ainsi d'accroître la productivité du remplissage. Pour répondre à la variété de produits, vous pouvez nous commander des cornets spéciaux.



DHGN-2



DHGA



DA-2012

## Appareils adaptables

L'utilisation du modèle F-LINE est flexible. Il est par exemple possible d'y raccorder notre Burger Head, le PM40 ou l'appareil à kebab.

En association avec le DMFB92 CAN, les performances de production de hamburgers peuvent être considérablement améliorées.



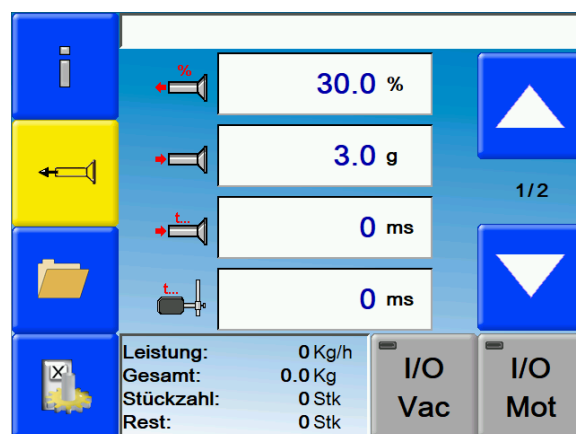
KM2014

# Commande TC101 - F40

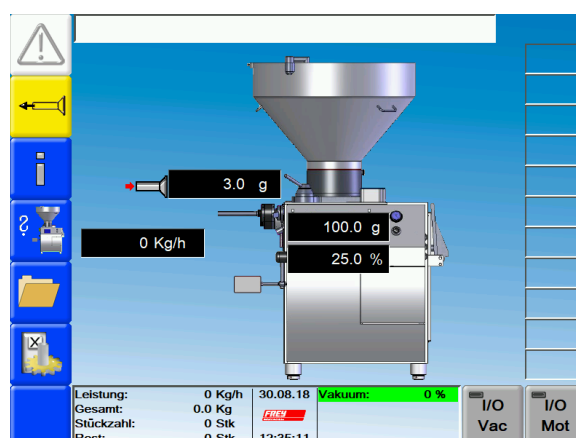
# Commande TC266 - F52, F60

## Résumé des fonctions TC266 / TC101

- Contrôle de la vitesse
- Saisie du poids entre 0,5 et 99999g (par pas de 0,1g)
- Préselection de temps de pause pour portionnement et torsadage
- Torsadage compris entre 0 - 9,9 tours
- Temps de clippage réglable
- Fonctionnement ponctuel en continu
- Gestion des recettes (jusqu'à 200 recettes)
- Temporisation et avance du torsadeur
- Rajout de chair dès la 1ère portion
- Recul / Aspiration arrière
- Compteur de quantité et de pièces
- Compteur de quantité et de pièces avec arrêt automatique.
- Plus de 25 langues disponibles
- Contrôle numérique du vide (F52, F60), le niveau de vide et divers modes de vide, par ex. pour les saucisses cuites, sont stockés avec la recette.
- En option soupape électronique de vide pour l'arrêt et le nettoyage automatique de la pompe à vide
- Programmes d'entretien et de maintenance
- Programmes diagnostics, l'historique des défauts
- Enregistreur de données, suivi visuel du signal et historique d'entretien
- Gestion des recettes avec sauvegarde automatique
- Mise à jour du logiciel et des paramètres par clé USB
- Interfaces USB, Ethernet 10 / 100 Mbit/s
- Connexion VNC avec votre PC de bureau par TCP/IP



F40: TC101 Ecran tactile 7"  
800x480 pixels



F52, F60: TC266 Ecran tactile 8,4"  
800x600 pixels

## Interface de périphérie externe pour la commande d'appareils adaptables

### F40

Fiche de périphérie externe avec signaux standard pour le raccordement d'appareils adaptables tels qu'une clippeuse par exemple.

### F52, F60

Fiche de périphérie externe avec signaux standard pour le raccordement d'appareils adaptables tels qu'une clippeuse par exemple.  
Fiche CAN-BUS pour la communication avec divers composants Frey C-Line tels que DMFB92, CLPS 320, PMFB, etc. (en option)





## **Puissant, pratique et conforme aux normes CE**

### **Trémie de remplissage**

Le modèle F-LINE F40 est équipé d'une trémie de remplissage de 40 litres. Ici, la faible hauteur de remplissage permet un remplissage économe en énergie. La grille de protection sécurisée électriquement empêche tout débordement. Une trémie de remplissage séparable de 90 litres est disponible en option. Les modèles F-LINE F52 et F60 sont équipés par défaut d'une trémie séparable de 90 litres. Le remplissage et le nettoyage intermédiaire sont ainsi facilités. Tout est toujours à portée de main grâce au porte-accessoires amovible.

### **Concepts d'entraînement**

L'ENTRAÎNEMENT FREY TOP DRIVE des modèles F-LINE F40 et F52 est extrêmement silencieux. Ce concept d'entraînement moderne garantit la très grande précision des portions des modèles F-LINE F40 et F52 et constitue la solution d'entraînement la plus économique. Le modèle F-LINE F60 est équipé d'un **SERVOMOTEUR FREY** avec contrôle de positionnement et offre ainsi les meilleures performances de sa catégorie en termes de précision, de dynamique et de puissance. Tous les entraînements électroniques ont été optimisés en termes de consommation et sont donc extrêmement efficaces et silencieux.



### **Nettoyage et hygiène**

La facilité de nettoyage constitue le point de départ d'un environnement de production extrêmement hygiénique. C'est pourquoi les poussoirs FREY sont conçus avec des surfaces lisses.

Le châssis de la machine est entièrement composé d'acier inoxydable haute qualité. Le démontage facile de seulement 5 pièces et les raccords propres entre les composants permettent de réduire les coûts de nettoyage et d'entretien.



# F-Line

## F40 / F52 / F60



### **Optimisation pour les modèles F52 et F60:**

#### **Liftmax**

*Le système FREY Liftmax est le dispositif de chargement idéal pour votre poussoir sous-vide. L'élévateur auxiliaire soulève sans effort le chariot standard de 120 litres et l'incline automatiquement dans la trémie.*

*Le raccordement au poussoir sous-vide garantit la stabilité avec un encombrement minimal. Le fonctionnement s'effectue via les boutons de levage situés sur la porte du châssis de la remplisseuse. Le Liftmax est disponible en option uniquement avec un départ usine pour les modèles F-LINE F52 et F60.*



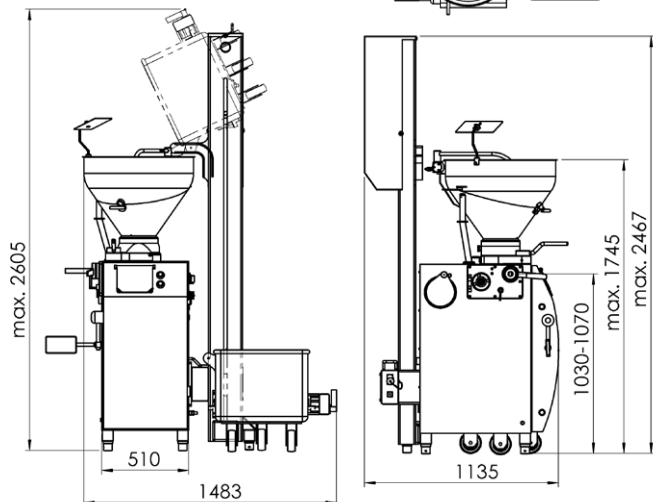
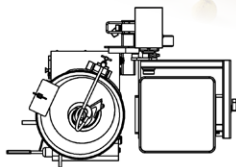


# Dimensions

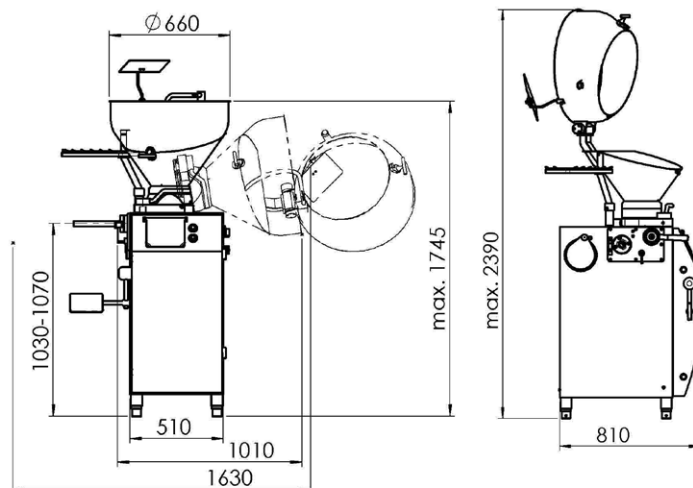
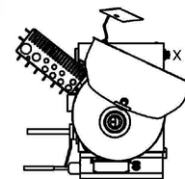


**FREY**  
Maschinenbau

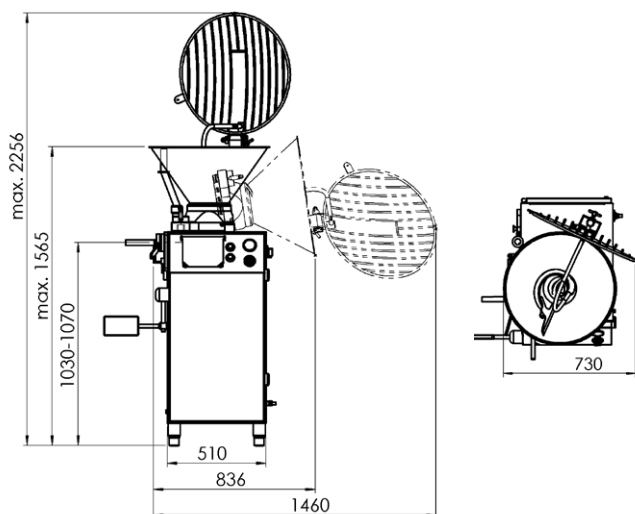
## F52 / F60 avec Liftmax



## F40 / F52 / F60 - 90l

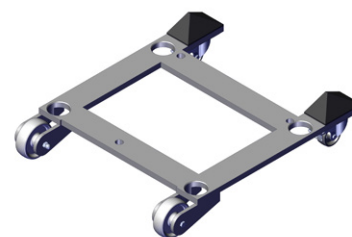


## F40 - 40l



## Support mobile

Un support mobile est disponible en option pour la gamme F-Line. Ce support est utilisé pour le transport des poussoirs sous-vide F40 / F52 / F60 directement vers le poste de traitement suivant.



## Le service client

À l'heure actuelle, le service client est de plus en plus important. La sûreté de nos démonstrateurs et techniciens est responsable pour la haute qualité de Frey.

Notre personnel vous donne des renseignements par téléphone, fax ou e-mail pour vous aider immédiatement.





## Données techniques

<b>F-Line</b>	<b>F40</b>	<b>F52</b>	<b>F60</b>
Volume de la trémie	40 litres	25/90 litres	25/90 litres
Capacité de remplissage max.	1900 kg/h	2500 kg/h	2900 kg/h
Pression de remplissage max.	30 bar	40 bar	40 bar
Capacité de la chambre	82 g	82 g	82 g
Nombre d'ailettes	8	8	8
Portionnement:	0,1-99999 g	0,1-99999 g	0,1-99999 g
Type d'entraînement	Top Drive	Top Drive	Servo
Puissance connectée	F40P 3,25 Kw F40A 3,90 Kw	F52P 4,60 Kw F52A 5,30 Kw	F60P 4,10 Kw F60A 4,80 Kw
Valeur connectée	3 Ph./PE, 400 V, 50/60 Hz	3 Ph./PE, 400 V, 50/60 Hz	3 Ph./PE, 400 V, 50/60 Hz
Type de commande	TC 101	TC 266	TC 266
Interface TCP/IP	VNC	VNC	VNC
Puissance d'aspiration de la pompe à vide	16 m/h	16 m/h	16 m/h
Poids de la machine (net)	380 kg	430 kg	430 kg
Vitesse de portionnement	300 port/min.	450 port/min.	530 port/min.

### Accessoires

Extracteur du rotor, nettoyeur de la sortie, graisseur, mode d'emploi, porte-accessoires pour F52 & F60

### Options

Cornets spéciaux, support mobile, chariot-accessoires, voltage spécial disponible sur demande (augmentation du poids jusqu'à 80 kg), vanne électronique pour le système sous-vide (F52, F60), connexion Liftmax (F52, F60), F40 disponible avec une trémie séparable de 25/90 litres et prise de raccordement pour la clippeuse.

### Cornets F40

Cornets de torsadage bride 35: 14, 20 mm, remplissage direct bride 73: 14, 20, 30 mm

### Cornets F52 & F60

Cornets de torsadage bride 35: 14, 20 mm, remplissage direct bride 73: 12, 24, 30, 42 mm



**Heinrich Frey Maschinenbau GmbH**

Fischerstr. 20

DE-89542 Herbrechtingen

Allemagne

Tél.: +49 7324 172 0

Fax: +49 7324 172 44

[www.frey-online.com](http://www.frey-online.com)

[info@frey-online.com](mailto:info@frey-online.com)

Sous réserve de modifications techniques